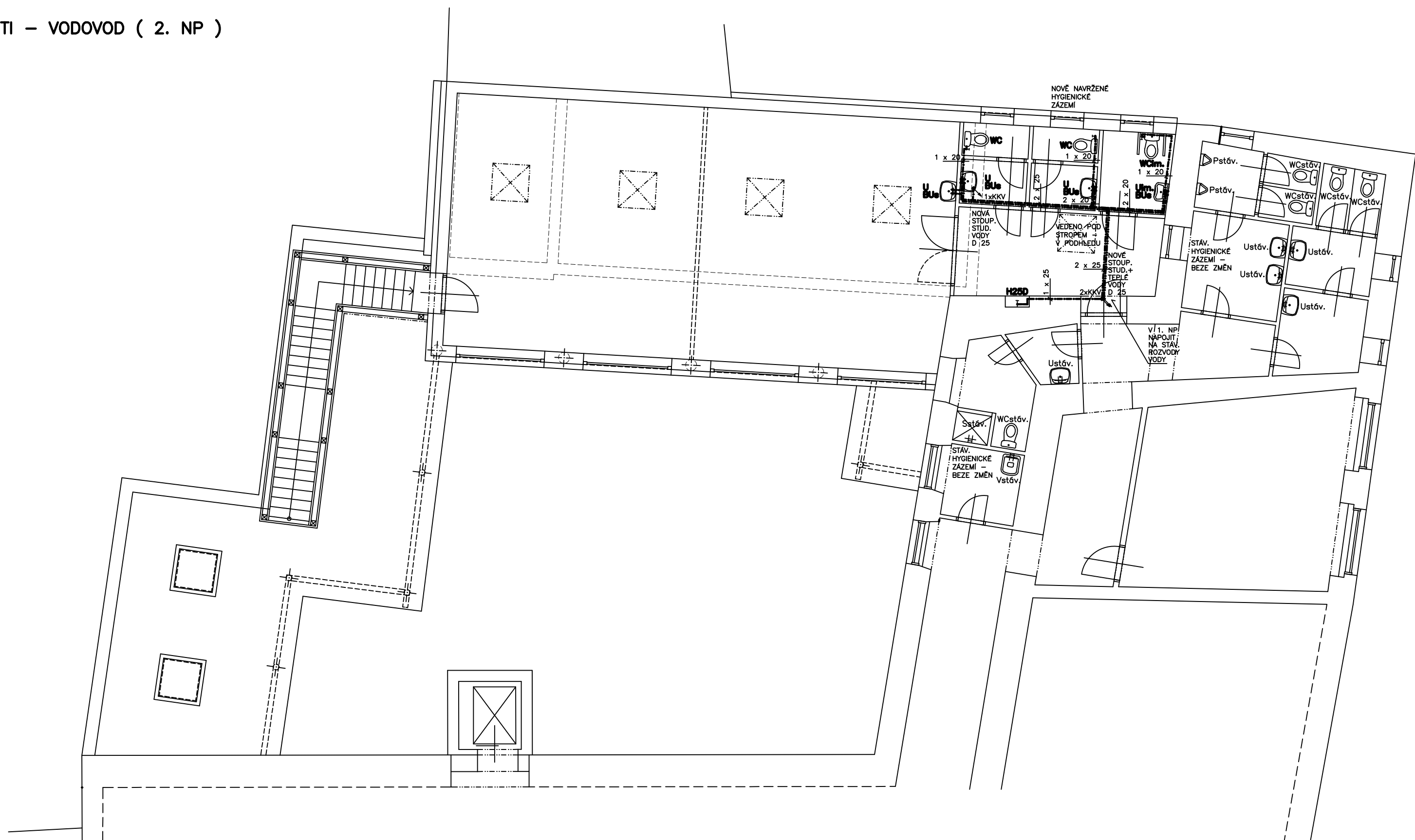


ZTI – VODOVOD (2. NP)



LEGENDA: ZAŘIZOVACÍ PŘEDMĚTY

WC	- ZÁCHODOVÁ MISA KERAMICKÁ, DOLNÍ ODPAD	2 KS
WCim.	- ZÁCHODOVÁ MISA IMOBIL, KERAMICKÁ, DOLNÍ ODPAD	1 KS
U	- UMÝVADLO KERAMICKÉ, Š. 500 mm, SIFON	3 KS
Um.	- UMÝVADLO IMOBIL, KERAMICKÉ, Š. 500 mm, SIFON	1 KS
H25D	- HYDRANTOVÁ SKŘÍŇ S VYSTROJENÍM, HADICE DL. 25 m	1 KS
BUs	- UMÝVADLOVÁ PÁKOVÁ BATERIE, STÓJÁNKOVÁ	4 KS


SOUČÁSTI DODÁVKY BUDOU POTŘEBNÉ PŘIPOJOVACÍ ARMATURY – KULOVÉ KOHOUTY, KULOVÉ KOHOUTY S VYPOUŠTĚNÍM, ODVZDUŠŇOVACÍ VENTILY, VYVAŽOVACÍ VENTILY, ROHOVÉ VENTILY S PŘIPOJOVACÍMI HADIČKAMI APOD.

POZNÁMKY:

VE 2. NP V NOVÉ NAVRŽENÉ NASTAVBĚ NAD STÁVAJÍCÍM DVORNÍM OBJEKTEM JSOU NAVRŽENY ZCELA NOVÉ ROZVODY STUDENÉ A TEPLÉ VODY DO NOVÉHO HYGIENICKÉHO ZÁZEMÍ, VČETNĚ NOVÉHO ROZVODU STUDENÉ VODY K POŽÁRNÍMU HYDRANTU.



- PŘÍPOJOVACÍ POTRUBÍ STUDENÉ A TEPLÉ VODY K NOVÝM ZARÍZOVÁNÍM PŘEDMĚTŮ BUDE NÁPOJENO NA ZCELA NOVÉ LEŽÁZE ROZVODY STUDENÉ A TEPLÉ VODY (NOVÉ TRASY VEDENY POD STŘEPM V PODHLEDU, MÍSTY BUDOU ZASEKÁNY DO ZDÍVA).
- NOVÉ LEŽÁZE ROZVODY STUDENÉ A TEPLÉ VODY BUDOU NÁPOJENY V 1. NP NA NOVÉ SVISLÉ STOUPOVCE VODOVODNÍ POTRUBÍ.

LEGENDA:

 Rozvody studené vody – polypropylen. tr. D 20x2,8, 25x3,5 mm
 Rozvody teplé vody – polypropylen. tr. D 20x2,8, 25x3,5 mm

0,00 = ÚROVEŇ PODLAHY 1. NP

KŮTOVÁNO V MM !

 AC – projekt		Stavocentrum, Dobšická 12, Znojmo, tel. 515 244139			
Projektant	Vypracoval	Č. ověřovací	Stupeň PD:	Projekt	
Ing. A. Čeleda	Ing. R. Jarošovič	2568/92	Místo:	Znojmo	
MODERNIZACE BUDOV PRO ŽÁKY SE ZDRAVOTNÍMI POSTIŽENÍMI			Formát:	A4	
Znojmo, Horní Česká 15, parc. č. 308/1, 308/2			Datum:	XII/2018	
Investor: Město, základní a praktická škola Znojmo			MAPKNO:	Č. výkresu:	
Obsah: Z1 – VODOVOD (2. NP.)			1 : 50	02	